

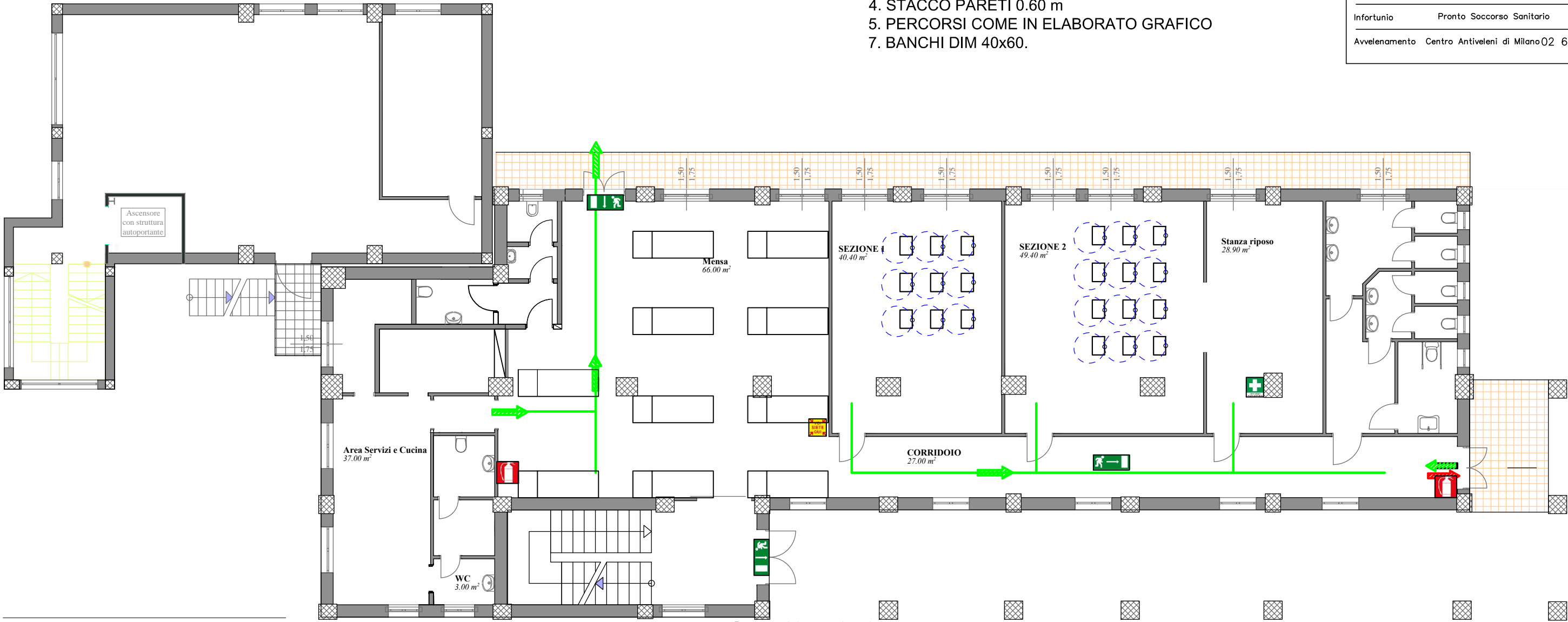
PIANO DI EMERGENZA ED EVACUAZIONE IC MANGONE GRIMALDI

PIANO TERRA Plesso di PATERNO Scuola dell' INFANZIA SCALA 1:100

Numeri utili

| Evento | Chi chiamare | Numero |
|-------------------------------|--------------------------------|-------------|
| Incendio, crollo, fuga di gas | VVF | 115 |
| Ordine Pubblico | Carabinieri | 112 |
| | Servizio di Pubblica Emergenza | 113 |
| Infortunio | Pronto Soccorso Sanitario | 118 |
| Avvelenamento | Centro Antiveneni di Milano | 02 66101029 |

- INDICAZIONI GENERALI**
1. DISTANZA INTERPERSONALE DI 1,00 m;
 2. DISTANZA INSEGNANTE/BANCHI 2,00 m;
 2. FASCIA APERTURE INFISSI A BANDIERA 0.75 m
 3. PERCORSO CATTEDRA/BANCO 0.90 m
 4. STACCO PARETI 0.60 m
 5. PERCORSI COME IN ELABORATO GRAFICO
 7. BANCHI DIM 40x60.



Legenda

- Posizione Utente
- Telefono Emergenze
- Estintore Portatile A POLVERE
- Estintore Portatile CO2
- Estintore CARRELLABILE
- Idrante
- Allarme antincendio
- Pulsante di allarme antincendio

- Intercettazione acqua
- Intercettazione gas
- Punto di raccolta
- Cassetta Primo Soccorso
- Uscita di Emergenza
- Uscita di Emergenza a Destra
- Uscita di Emergenza a Sinistra
- Scala Sinistra Giù_Scala Destra Giù

- Percorso interno orizzontale
- Percorso di Esodo verso il basso
- Percorso di Esodo verso l'alto
- QE** Quadro Elettrico
- Smistamento flusso entrata/uscita_ ORIZZONTALE
- Smistamento flusso entrata/uscita_ BASSO
- Smistamento flusso entrata/uscita_ VERTICALE
- Maniglioni antipanico
- Defibrillatore semiautomatico

PIANO REDATTO DA: ing. Ilde Maria NOTARIANNE

PUNTO DI RACCOLTA: L

