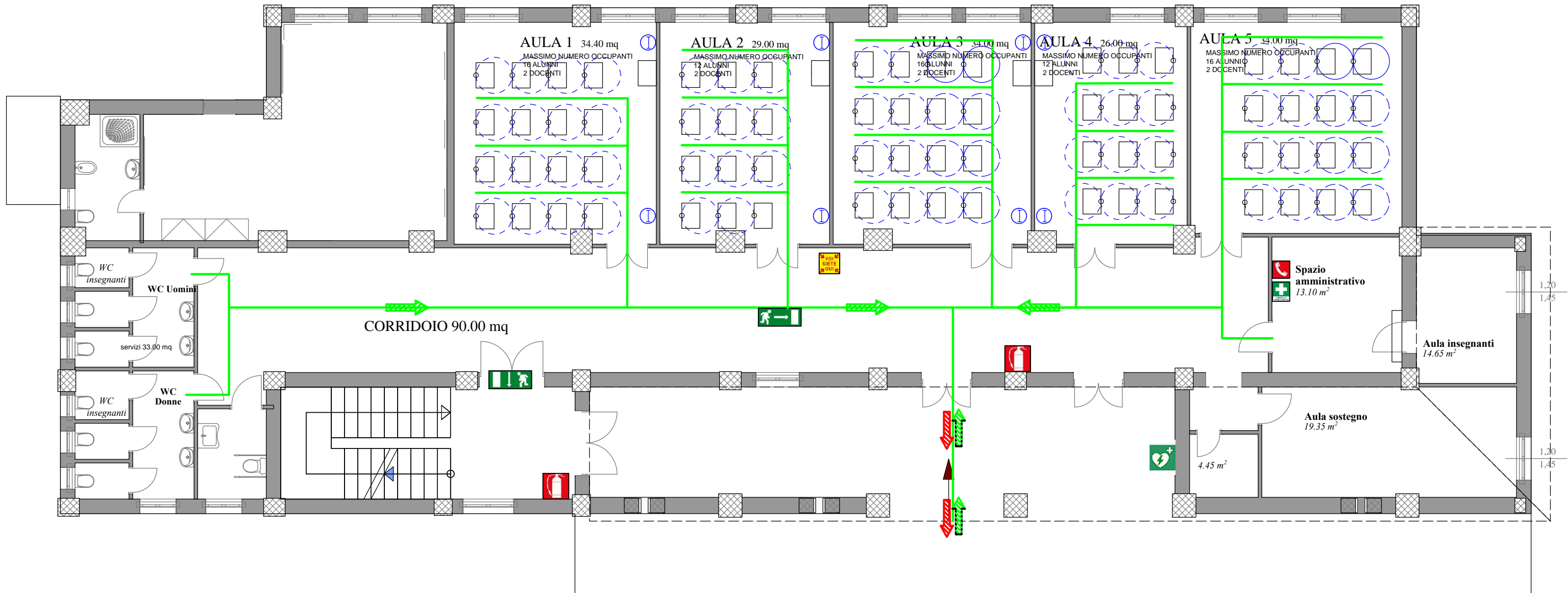


# PIANO DI EMERGENZA ED EVACUAZIONE IC MANGONE GRIMALDI

## PIANO PRIMO Plesso di PATERNO Scuola PRIMARIA SCALA 1:100



### Legenda

- Posizione Utente
- Telefono Emergenze
- Estintore Portatile A POLVERE
- Estintore Portatile CO2
- Estintore CARRELLABILE
- Idrante
- Allarme antincendio
- Pulsante di allarme antincendio

- Intercettazione acqua
- Intercettazione gas
- Punto di raccolta
- Cassetta Primo Soccorso
- Uscita di Emergenza
- Uscita di Emergenza a Destra
- Uscita di Emergenza a Sinistra
- Scala Sinistra Giù\_Scala Destra Giù

- Percorso interno orizzontale
- Percorso di Esodo verso il basso
- Percorso di Esodo verso l'alto
- QE** Quadro Elettrico
- Smistamento flusso entrata/uscita\_ ORIZZONTALE
- Smistamento flusso entrata/uscita\_ BASSO
- Smistamento flusso entrata/uscita\_ VERTICALE
- Maniglioni antipanico
- Defibrillatore semiautomatico

### Numeri utili

| Evento                        | Chi chiamare                   | Numero   |
|-------------------------------|--------------------------------|----------|
| Incendio, crollo, fuga di gas | VVF                            | 115      |
| Ordine Pubblico               | Carabinieri                    | 112      |
|                               | Servizio di Pubblica Emergenza | 113      |
| Infortunio                    | Pronto Soccorso Sanitario      | 118      |
| Avvelenamento                 | Centro Antiveneni di Milano02  | 66101029 |

### INDICAZIONI GENERALI

1. DISTANZA INTERPERSONALE DI 1,00 m;
2. DISTANZA INSEGNANTE/BANCHI 2,00 m;
3. FASCIA APERTURE INFISSI A BANDIERA 0.75 m
4. PERCORSO CATTEDRA/BANCO 0.90 m
5. STACCO PARETI 0.60 m
6. PERCORSI COME IN ELABORATO GRAFICO
7. BANCHI DIM 50X70

