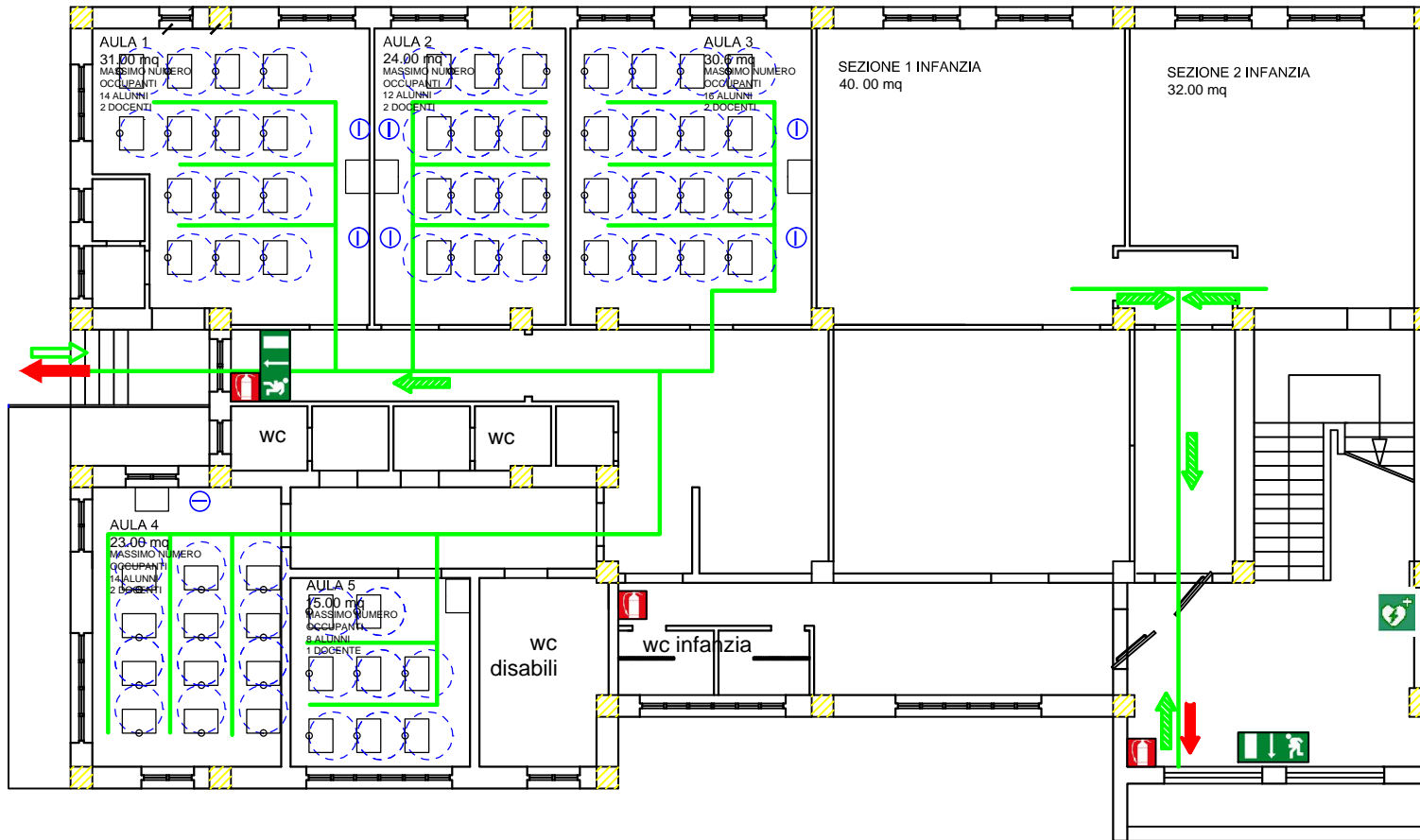


PIANO DI EMERGENZA ED EVACUAZIONE

IC MANGONE - GRIMALDI

Plesso di Grimaldi Piano Terra

Scuola dell'INFANZIA, PRIMARIA E SECONDARIA_ GRIMALDI scala 1:100



INDICAZIONI GENERALI

1. FASCIA APERTURE INFISSI A BANDIERA 0.70 m
2. PERCORSO CATTEDRA/BANCO 0.90 m
3. STACCO PARETI 0.60 m
4. PERCORSI COME IN ELABORATO GRAFICO
5. BANCHI DIM 50X70_50X60
6. TAVOLI LABORATORIO INFORMATICA DIM 80X180

Numeri utili

Evento	Chi chiamare	Numero
Incendio, crollo, fuga di gas	VF	115
Ordine Pubblico	Carabinieri	112
	Servizio di Pubblica Emergenza	113
Infortunio	Pronto Soccorso Sanitario	118
Avvelenamento	Centro Antiveneni di Milano02	66101029

Legenda	
	Posizione Utente
	Telefono Emergenze
	Estintore Portatile A POLVERE
	Estintore Portatile CO2
	Estintore CARRELLABILE
	Idrante
	Allarme antincendio
	Pulsante di allarme antincendio
	Intercettazione acqua
	Intercettazione gas
	Punto di raccolta
	Cassetta Primo Soccorso
	Uscita di Emergenza
	Uscita di Emergenza a Destra
	Uscita di Emergenza a Sinistra
	Scala Sinistra Giù_Scala Destra Giù
	Percorso interno orizzontale

	Percorso di Esodo verso il basso
	Percorso di Esodo verso l'alto
	Quadro Elettrico
	Smistamento flusso entrata/uscita_ ORIZZONTALE
	Smistamento flusso entrata/uscita_ BASSO
	Smistamento flusso entrata/uscita_ VERTICALE
	Maniglioni antipanico
	Defibrillatore semiautomatico

PIANO REDATTO DA: ing. Ilde Maria NOTARIANNE PUNTO DI RACCOLTA: N

