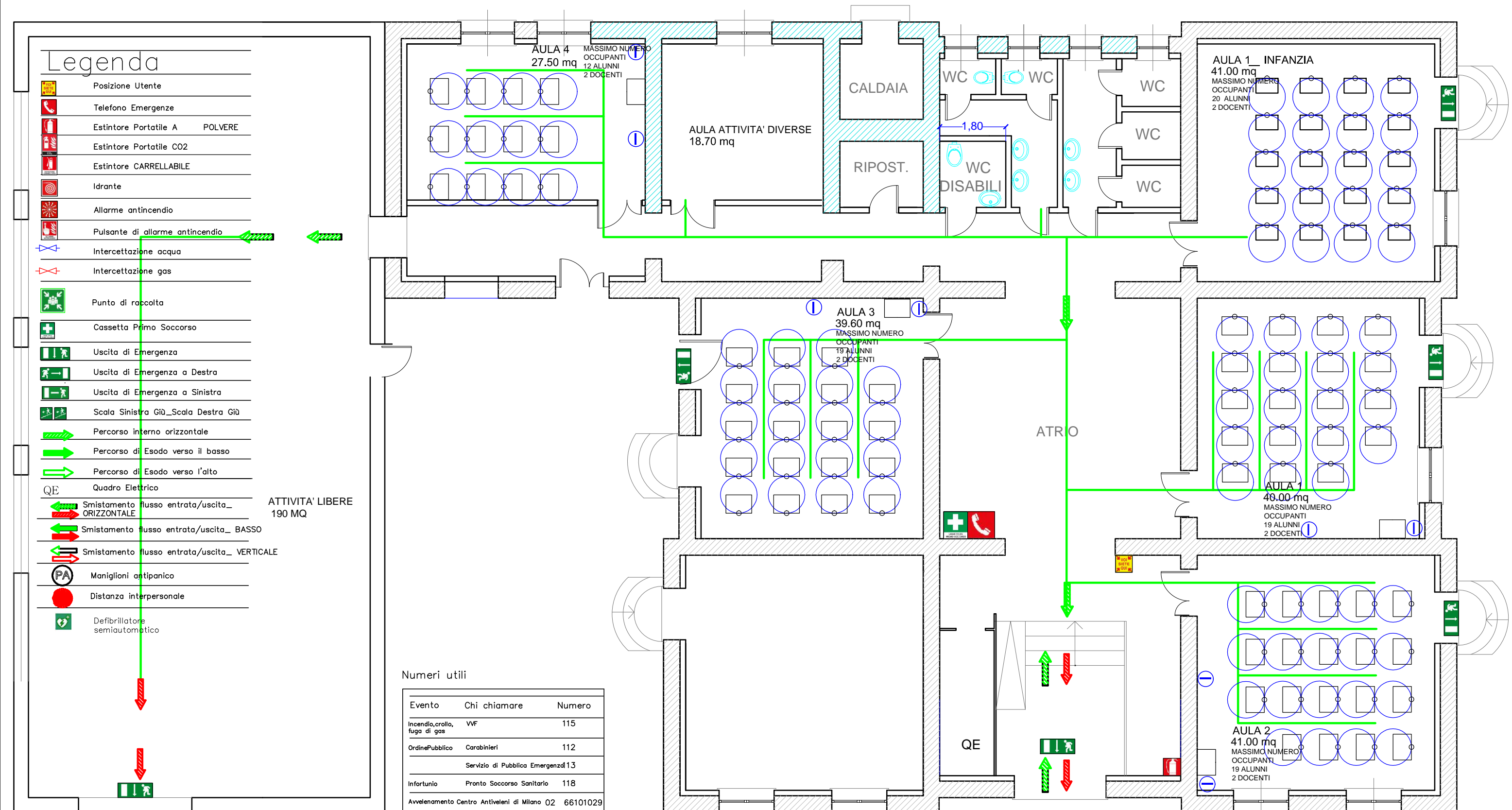


PIANO DI EMERGENZA ED EVACUAZIONE IC MANGONE GRIMALDI

Plesso di MAIONE_ALTILIA Piano Terra Scuola Infanzia e Primaria scala 1:100



- INDICAZIONI GENERALI**
1. DISTANZA INTERPERSONALE DI 1,00 m;
 2. DISTANZA INSEGNANTE/BANCHI 2,00 m;
 2. FASCIA APERTURE INFISSI A BANDIERA 0.75 m
 3. PERCORSO CATTEDRA/BANCO 0.90 m
 4. STACCO PARETI 0.60 m
 5. PERCORSI COME IN ELABORATO GRAFICO
 7. BANCHI DIM 40x60 TAVOLI INFANZIA CON DISTANZIAMENTO

PIANO REDATTO DA: ing. Ilda Maria NOTARIANNE



PUNTO DI RACCOLTA: H