

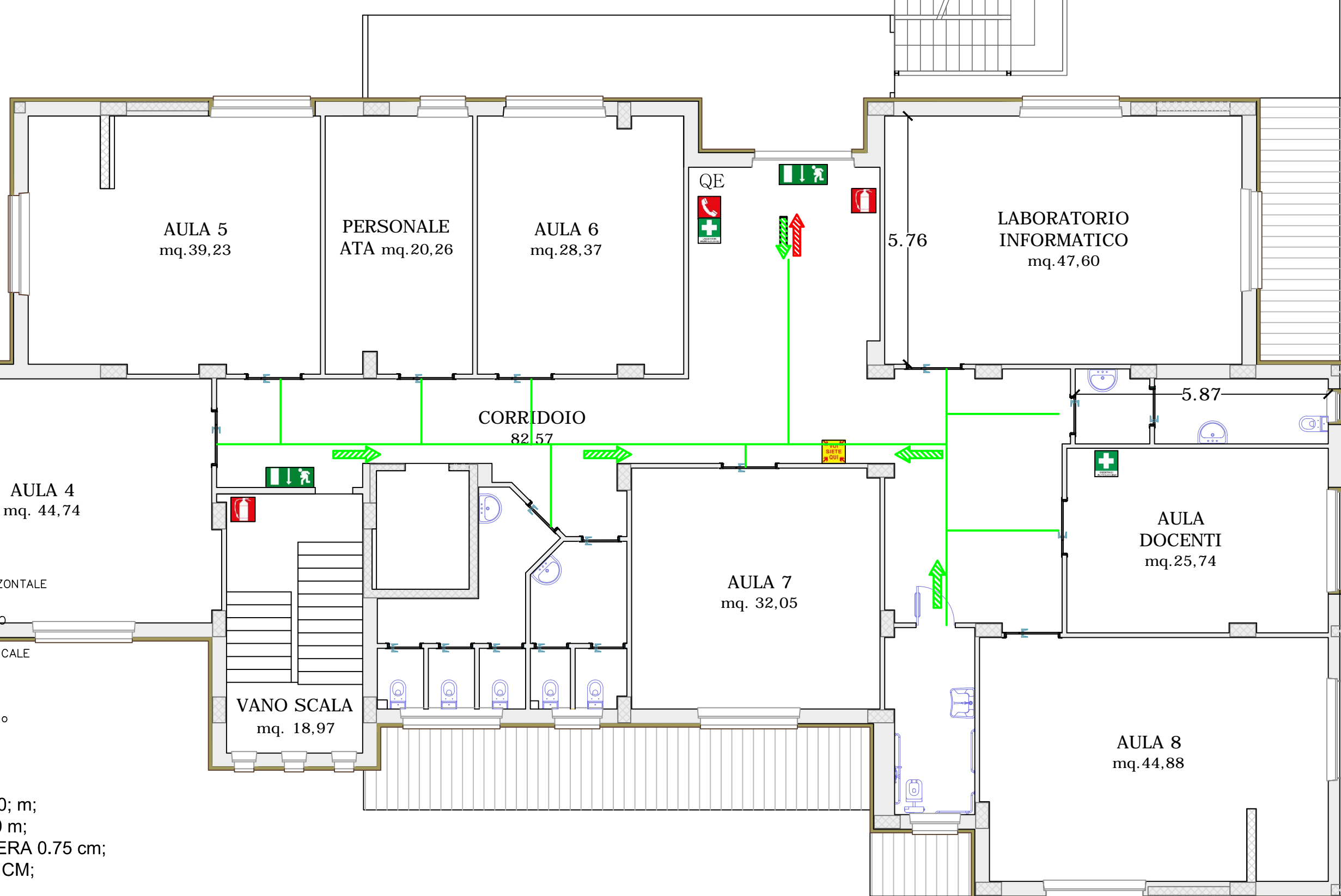
PIANO DI EMERGENZA ED EVACUAZIONE IC MANGONE GRIMALDI

Plesso di Figline Scuola PRIMARIA E SECONDARIA PIANO PRIMO

scala 1:100

Legenda

-  Posizione Utente
-  Telefono Emergenze
-  Estintore Portatile A POLVERE
-  Estintore Portatile CO2
-  Estintore CARRELLABILE
-  Idrante
-  Allarme antincendio
-  Pulsante di allarme antincendio
-  Intercettazione acqua
-  Intercettazione gas
-  Punto di raccolta
-  Cassetta Primo Soccorso
-  Uscita di Emergenza
-  Uscita di Emergenza a Destra
-  Uscita di Emergenza a Sinistra
-  Scala Sinistra Giù - Scala Destra Giù
-  Percorso interno orizzontale
-  Percorso di Esodo verso il basso
-  Percorso di Esodo verso l'alto
-  Quadro Elettrico
-  Smistamento flusso entrata/uscita_ ORIZZONTALE
-  Smistamento flusso entrata/uscita_ BASSO
-  Smistamento flusso entrata/uscita_ VERTICALE
-  Maniglioni antipanico
-  Distanza interpersonale di 1.00 m minimo



- #### INDICAZIONI GENERALI
1. DISTANZA INTERPERSONALE DI 1, 00; m;
 2. DISTANZA INSEGNANTE/BANCO 2,00 m;
 3. FASCIA APERTURE INFISSI A BANDIERA 0.75 cm;
 4. PERCORSO CATTEDRA/BANCO 0.90 CM;
 5. STACCO PARETI 0.60 cm;
 6. PERCORSI COME IN ELABORATO GRAFICO;
 7. BANCHI DIM 50X70 CON DISTANZIAMENTO.

PIANO REDATTO DA: ing. Ilde Maria NOTARIANNE

 PUNTO DI RACCOLTA: C

