

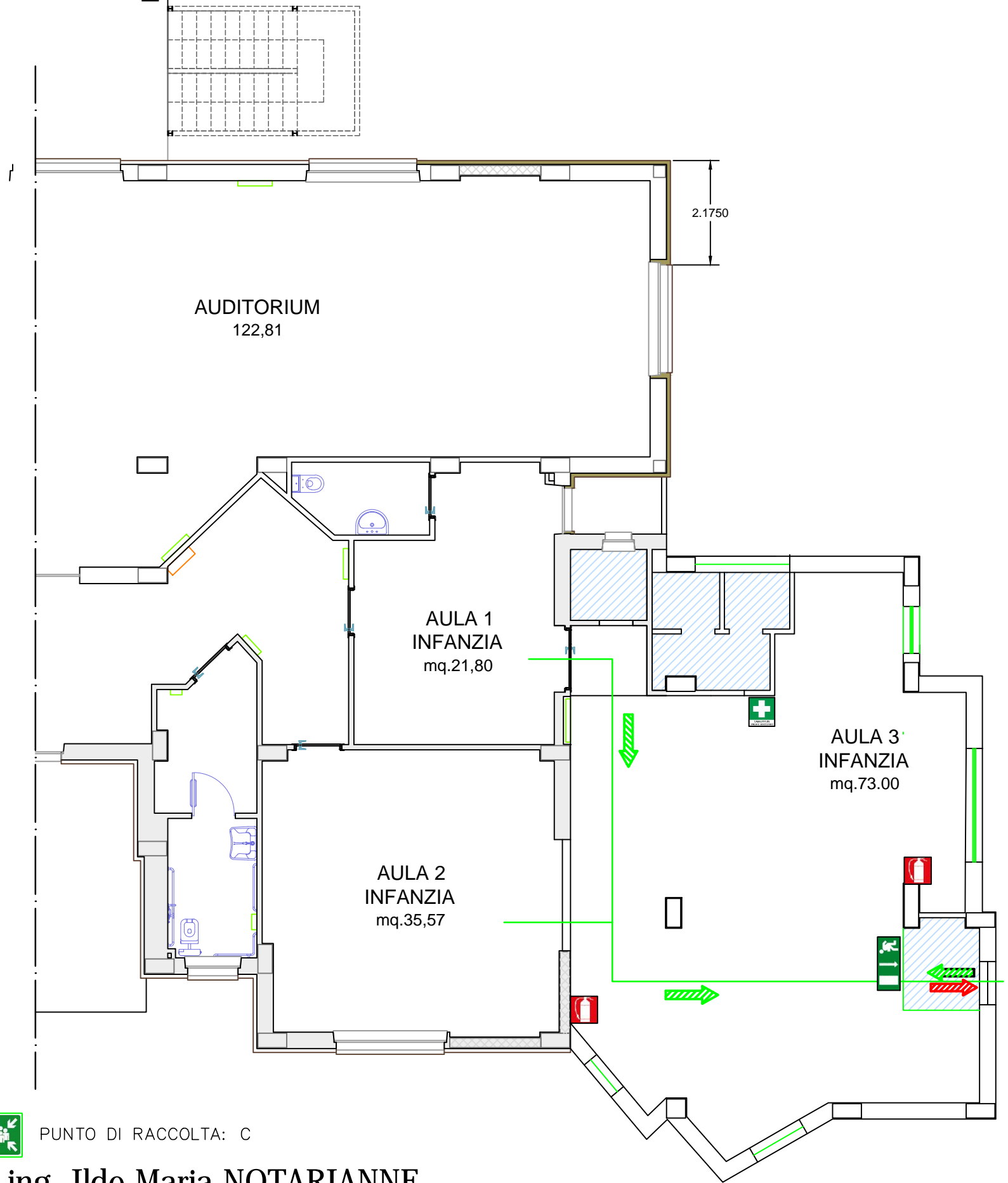
PIANO DI EMERGENZA ED EVACUAZIONE IC MANGONE GRIMALDI
Plesso di Figline Scuola DELL'INFANZIA_ PIANO TERRA scala 1:100

Legenda

-  Posizione Utente
-  Telefono Emergenze
-  Estintore Portatile A POLVERE
-  Estintore Portatile CO2
-  Estintore CARRELLABILE
-  Idrante
-  Allarme antincendio
-  Pulsante di allarme antincendio
-  Intercettazione acqua
-  Intercettazione gas
-  Punto di raccolta
-  Cassetta Primo Soccorso
-  Uscita di Emergenza
-  Uscita di Emergenza a Destra
-  Uscita di Emergenza a Sinistra
-  Scala Sinistra Giu_Scala Destra Giu
-  Percorso interno orizzontale
-  Percorso di Esodo verso il basso
-  Percorso di Esodo verso l'alto
-  QE Quadro Elettrico
-  Smistamento flusso entrata/uscita_ ORIZZONTALE
-  Smistamento flusso entrata/uscita_ BASSO
-  Smistamento flusso entrata/uscita_ VERTICALE
-  PA Maniglioni antipánico
-  Defibrillatore semiautomatico

Numeri utili

| Evento | Chi chiamare | Numero |
|-------------------------------|--------------------------------|-------------|
| Incendio, crollo, fuga di gas | VVF | 115 |
| Ordine Pubblico | Carabinieri | 112 |
| | Servizio di Pubblica Emergenza | 113 |
| Infortunio | Pronto Soccorso Sanitario | 118 |
| Avvelenamento | Centro Antiveneni di Milano | 02 66101029 |



INDICAZIONI GENERALI

1. FASCIA APERTURE INFISSI A BANDIERA 0.70 m
2. PERCORSO CATTEDRA/BANCO 0.90 m
3. STACCO PARETI 0.60 m
4. PERCORSI COME IN ELABORATO GRAFICO
5. BANCHI DIM 50X70_50X60
6. TAVOLI LABORATORIO INFORMATICA DIM 80X180



PUNTO DI RACCOLTA: C

PIANO REDATTO DA: ing. Ilde Maria NOTARIANNE