

# PIANO DI EMERGENZA ED EVACUAZIONE IC MANGONE GRIMALDI

## Plesso di Belsito Piano Primo\_ Scuola Primaria scala 1:100

### Legenda

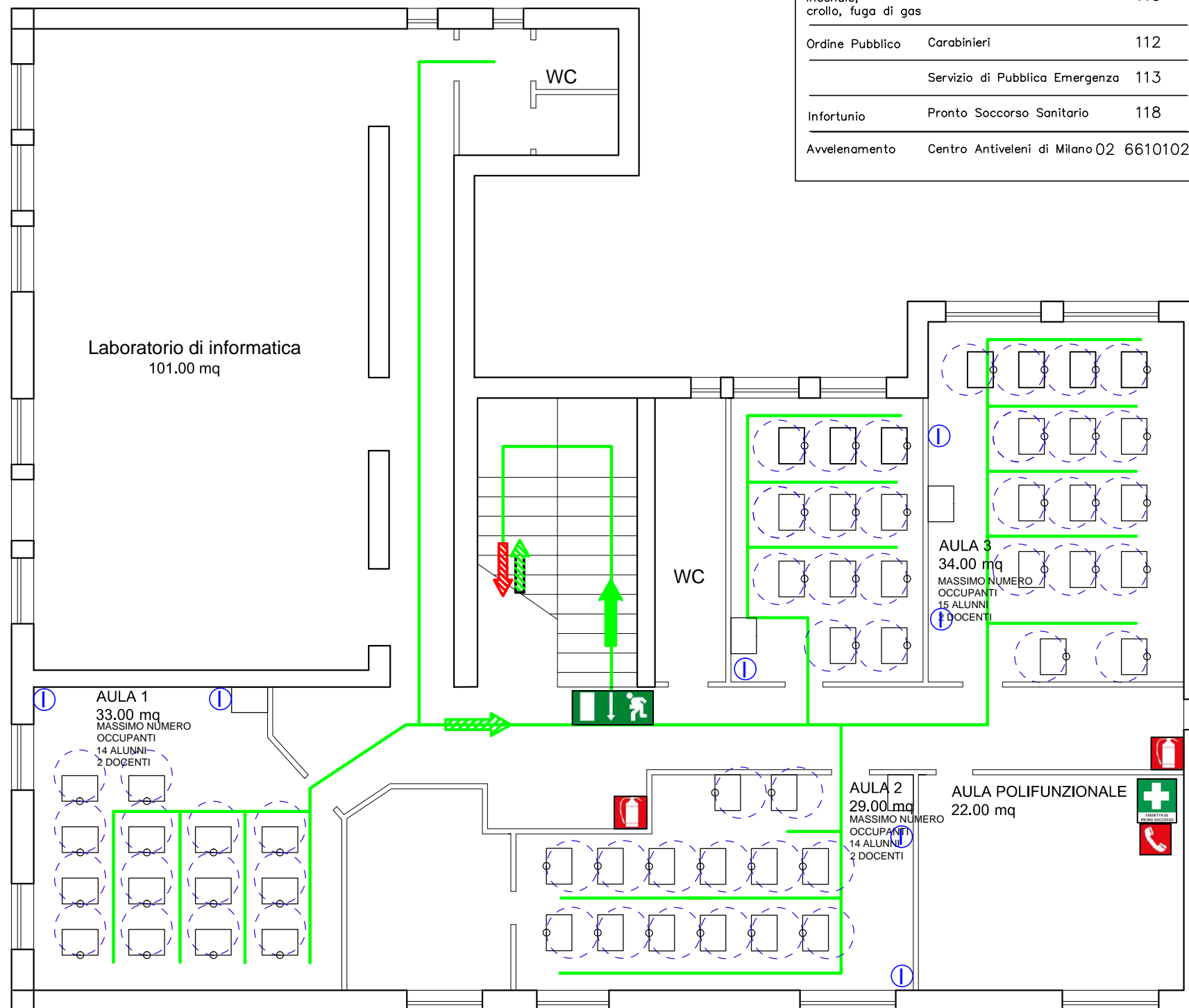
	Posizione Utente
	Telefono Emergenze
	Estintore Portatile A POLVERE
	Estintore Portatile CO2
	Estintore CARRELLABILE
	Idrante
	Allarme antincendio
	Pulsante di allarme antincendio
	Intercettazione acqua
	Intercettazione gas
	Punto di raccolta
	Cassetta Primo Soccorso
	Uscita di Emergenza
	Uscita di Emergenza a Destra
	Uscita di Emergenza a Sinistra
	Scala Sinistra Giù_Scala Destra Giù
	Percorso interno orizzontale
	Percorso di Esodo verso il basso
	Percorso di Esodo verso l'alto
	Quadro Elettrico
	Smistamento flusso entrata/uscita_ ORIZZONTALE
	Smistamento flusso entrata/uscita_ BASSO
	Smistamento flusso entrata/uscita_ VERTICALE
	Maniglioni antipanico
	Defibrillatore semiautomatico

### INDICAZIONI GENERALI

1. FASCIA APERTURE INFISSI A BANDIERA 0.70 m
2. PERCORSO CATTEDRA/BANCO 0.90 m
3. STACCO PARETI 0.60 m
4. PERCORSI COME IN ELABORATO GRAFICO
5. BANCHI DIM 50X70\_50X60
6. TAVOLI LABORATORIO INFORMATICA DIM 80X180

### Numeri utili

Evento	Chi chiamare	Numero
Incendio, crollo, fuga di gas	VVF	115
Ordine Pubblico	Carabinieri	112
	Servizio di Pubblica Emergenza	113
Infortunio	Pronto Soccorso Sanitario	118
Avvelenamento	Centro Antiveleni di Milano	02 66101029



### Numeri utili

Evento	Chi chiamare	Numero
Incendio, crollo, fuga di gas	VVF	115
Ordine Pubblico	Carabinieri	112
	Servizio di Pubblica Emergenza	113
Infortunio	Pronto Soccorso Sanitario	118
Avvelenamento	Centro Antiveleni di Milano	02 66101029



PUNTO DI RACCOLTA: L.1