

# PIANO DI EMERGENZA ED EVACUAZIONE

# IC MANGONE - GRIMALDI

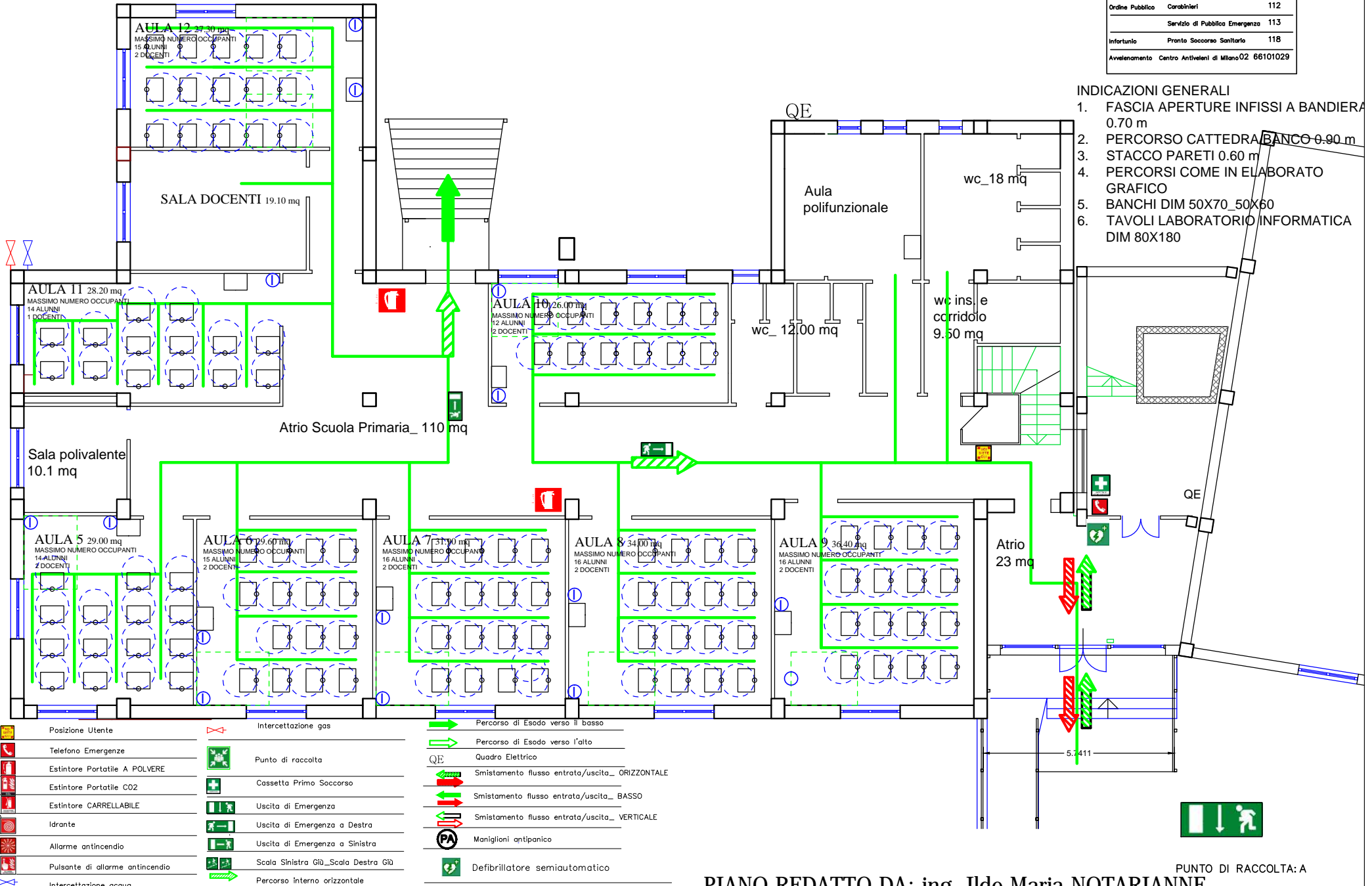
Plesso di PIANO LAGO Piano Primo\_Scuola Primaria scala 1:100

Numeri utili

Evento	Chi chiamare	Numero
Incendio, crollo, fuga di gas	VF	115
Ordine Pubblico	Carabinieri	112
	Servizio di Pubblica Emergenza	113
Infornuto	Pronto Soccorso Sanitario	118
Avvelenamento Centro Antiveleni di Milano 02 66101029		

## INDICAZIONI GENERALI

1. FASCIA APERTURE INFISSI A BANDIERA 0.70 m
2. PERCORSO CATTEDRA/BANCO 0.90 m
3. STACCO PARETI 0.60 m
4. PERCORSI COME IN ELABORATO GRAFICO
5. BANCHI DIM 50X70\_50X60
6. TAVOLI LABORATORIO/INFORMATICA DIM 80X180



Legenda

- |  |                                 |  |                                     |  |  |
|--|---------------------------------|--|-------------------------------------|--|--|
|  | Posizione Utente                |  | Intercettazione gas                 |  | Percorso di Esodo verso il basso               |
|  | Telefono Emergenze              |  | Punto di raccolta                   |  | Percorso di Esodo verso l'alto                 |
|  | Estintore Portatile A POLVERE   |  | Cassetta Primo Soccorso             |  | Quadro Elettrico                               |
|  | Estintore Portatile CO2         |  | Uscita di Emergenza                 |  | Smistamento flusso entrata/uscita_ ORIZZONTALE |
|  | Estintore CARRELLABILE          |  | Uscita di Emergenza a Destra        |  | Smistamento flusso entrata/uscita_ BASSO       |
|  | Idrante                         |  | Uscita di Emergenza a Sinistra      |  | Smistamento flusso entrata/uscita_ VERTICALE   |
|  | Allarme antincendio             |  | Scala Sinistra Giù_Scala Destra Giù |  | Maniglioni antipanico                          |
|  | Pulsante di allarme antincendio |  | Defibrillatore semiautomatico       |  |  |
|  | Intercettazione acqua           |  | Percorso interno orizzontale        |  |  |

PUNTO DI RACCOLTA: A

PIANO REDATTO DA: ing. Ilde Maria NOTARIANNE